



GEBÄUDEMANGEMENTSYSTEME

GEMOS access – Zutrittskontrollsystem für jede Anforderung

| Ein Unternehmen der GU-Gruppe



Moderne Technik – bedienerfreundlich, leistungsfähig und sicher.

Unternehmensgruppe Gretsch-Unitas

Die Unternehmensgruppe Gretsch-Unitas hat mit zukunftsorientierten Inno-vationen den Markt nachhaltig geprägt und richtungsweisende Maßstäbe gesetzt. Komfort und Sicherheit haben beim Öffnen und Schließen von Türen höchste Priorität.

Qualität seit mehr als 100 Jahren

Seit mehr als einem Jahrhundert bietet die Unternehmensgruppe Gesamtlösungen, die nicht nur das einzelne Produkt, sondern vor allem auch das große Ganze im Fokus haben. Bei automatischen Eingangssystemen ergänzen sich die Komponenten einer ausgereiften Mechanik und intelligenten Elektronik ideal.

Mehr als nur Produkte: Planung, Umsetzung, Service

Wir unterstützen Sie in allen Phasen bei der Realisierung Ihrer individuellen Eingangslösungen. Kurze Wege und ein schneller, zuverlässiger Service ermöglichen technik- und kostenoptimierte Lösungen, perfekt abgestimmt auf Ihre objektspezifischen Anforderungen.

Systemlösungen als Ganzes

Den Anforderungen des Markts wird durch die umfangreiche Palette an neuesten mechanischen und elektronischen Produkten in bester Qualität Rechnung getragen. Im Fokus liegen dabei nicht nur die einzelnen Produkte, sondern die Gestaltung von Gesamtlösungen nach aktuellsten Anforderungen.

Inhaltsverzeichnis

GEMOS access – das Zutrittskontrollsystem

Ein System für unterschiedliche Anforderungen 4

Besondere Merkmale

Intelligente Tür- und Fluchtwegsteuerung,
Einbruchmelde- und Schließtechnik 6

Funktionsübersicht

Funktionsübersicht 8

Systemarchitektur

Systemaufbau 10

Systemkomponenten und Montagevarianten 11

Anbindungsbeispiele

Fluchttürsystemlösungen 12

ixalo - Das elektronische Schließsystem 13

Leistung auf einen Blick 14

Urheberhinweis

© Sämtliche Bilder und Texte in diesem Prospekt sind urheberrechtlich geschützt. Soweit nicht im Bild oder in diesem Verweis anderweitig aufgeführt, stehen die Rechte der Unternehmensgruppe Gretsch-Unitas zu. Jede Verwendung urheberrechtlich geschützten Materials ohne Zustimmung der Rechteinhaber ist unzulässig.

Bildnachweis

Produktionsabbildungen Unternehmensgruppe Gretsch-Unitas
Seite 1 – Titelmotiv ist KI generiert / Seite 9 – AdobeStock, Seite 12 – Vogt+Partnet GbR

Herausgeber

Gretsch-Unitas GmbH
Johann-Maus-Str. 3 | D-71254 Ditzingen
Tel. + 49 (0) 71 56 3 01-0 | Fax + 49 (0) 71 56 3 01-2 93 | www.g-u.com

Ein System für unterschiedliche Anforderungen

Mit GEMOS access, dem Zutrittskontrollsystem, ist es möglich, eine Vielzahl von Sicherheitsanforderungen rund um die Tür zu realisieren – und das nur mit einem System. Ob es die Zutrittssteuerung in Zusammenschluss mit der Fluchtwegtechnik oder der elektronischen Schließtechnik ist, alle Systeme werden direkt an der Tür sinnvoll miteinander verbunden. Selbst eine Einbindung in ein bestehendes Gebäudemanagementsystem und die Kopplung mit Fremdsystemen ist möglich.



EIN SYSTEM FÜR KLEINE ANFORDERUNGEN

Sind zunächst nur wenige Türen vorhanden? Selbst bei dem Einstiegssystem wird der vollwertige Flugschiff-Controller GAC verwendet. Bei der darauf installierten GEMOS access Software muss lediglich die Peripherie angeschlossen und eingerichtet werden. Es ist keine separate Installation auf einem Server oder Client notwendig. Kommen später Türen hinzu und das System wächst, so ist der GAC mit erweiterter Konfiguration einsetzbar.



EIN SYSTEM FÜR KOMPLEXE ANFORDERUNGEN

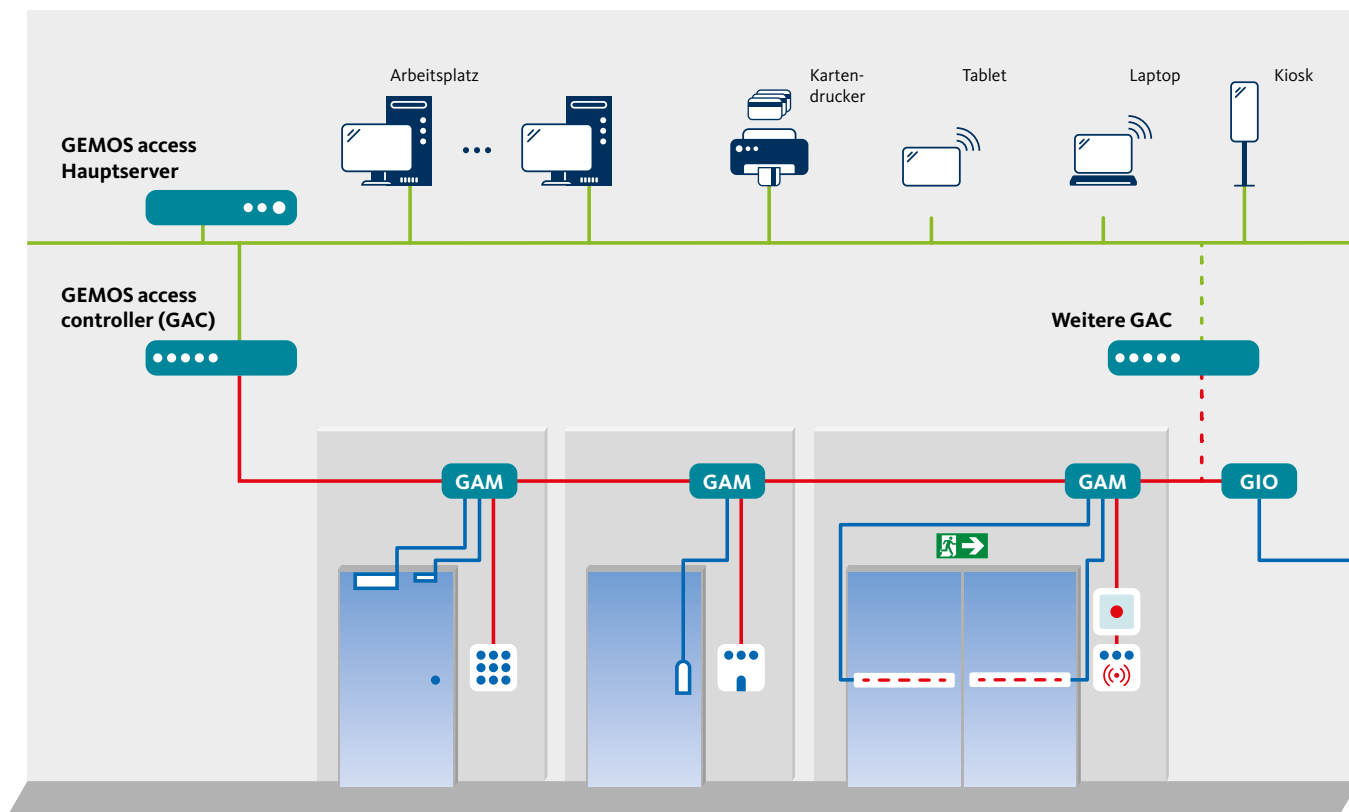
Besteht das Objekt aus hochverfügbaren und komplexen Zutrittssystem, die z. B. auch in Gebäudemanagementsysteme eingebunden sind, so ist der Controller GAC mit entsprechenden Konfigurationsmerkmalen vollständig ausgestattet. Alle Funktionen, die in Verbindung mit Sicherheit an oder in der Tür stehen, wie Busredundanz und Mehrtürenscheusen, sind komplett abgedeckt.



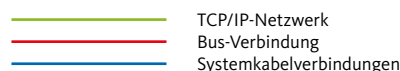
SYSTEMÜBERSICHT

Der Aufbau von GEMOS access ist einfach, strukturiert und sicher. Der exemplarische Netzwerkaufbau zeigt den klassischen Aufbau. Das Türmodul befindet sich am Zutrittspunkt genau dort, wo die Zutrittssteuerung ausgeführt wird. GEMOS access kann jedoch auf alle Anforderungen angepasst werden und beherrscht jegliche Varianten – zentral, lokal oder gemischt.

- Zentral (Etagenverteiler / IT-Technik Bereich) – alle Buskomponenten je Segment bis 1000 m von Zutrittspunkt zu Zentralen
- Lokal – Türmodul am Zutrittspunkt
- Gemischt – Zentral Controller / Module und vor Ort – nach individuellen Anforderungen
- Optionale Busredundanz mit 2. Bus-Controller



Abkürzung	Bedeutung
GAC	GEMOS access Controller
GIO	GEMOS Input Output Module
GAM	GEMOS access Module
MGAC	mini GEMOS access Controller
GEMOS	Gebäudemanagement- und Organisationssystem



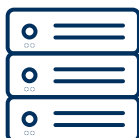
Intelligente Tür- und Fluchtwegsteuerung, Einbruchmelde- und Schließtechnik

Die Einsatzmöglichkeiten von GEMOS access reichen vom Offline-Zutrittskontrollsystem für kleine Anwendungen bis hin zum modularen und voll integrierten Teil des Gebäude-, Sicherheits- oder Gefahrenmanagementsystems.



EXPERTISE UND ERFAHRUNG

GEMOS access hat sich in vielen erfolgreich umgesetzten Projekten als ausgereiftes Zutrittskontrollsystem bewährt. Alle gesammelten und zukünftigen Erfahrungen fließen kontinuierlich in die weitere Entwicklung des Systems ein. Das direkte Feedback unserer Kunden macht GEMOS access noch anwenderfreundlicher und garantiert die Umsetzung jeglicher Kundenanforderung. Entstanden aus dem Managementsystem GEMOS, erfüllt GEMOS access höchste Sicherheitsstandards, die Vertrauen schaffen.



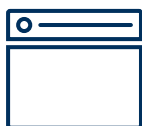
OFFENE SYSTEMARCHITEKTUR

Zutrittskontroll-, Fluchttürsteuerungs- und Überwachungssysteme werden zentral am Türmodul GAM angebunden. Die offene Schnittstellenarchitektur erlaubt die Anbindung von vielen handelsüblichen Kartenlesern z. B. über RS485 oder Wiegand Protokoll – unabhängig von den realisierten Leseverfahren. Die Kopplung bzw. Integration von GEMOS access in das GEMOS Managementsystem kann aufgrund des gleichen Softwarekerns nahtlos erfolgen.



WIRTSCHAFTLICH UND FLEXIBEL

Beim Einsatz von GEMOS access sind höchste Wirtschaftlichkeit und Flexibilität garantiert, denn zukünftige Erweiterungen können direkt an der Tür integriert werden. Problemanfällige Überschneidungen von Gewerken und kostenintensive Doppelausbauten werden somit vermieden. Ob Zutrittskontrolle, Überfall- und Einbruchmeldeanlage oder Fluchtwegsteuerung – GEMOS access ist eine universelle und wirtschaftliche Lösung, die auf Planungssicherheit setzt. Daher werden alle Produktkomponenten auch langfristig auf dem aktuellsten Stand der Technik gehalten und durch lange Lebenszyklen zur Wirtschaftlichkeit beitragen.



BEDIENERFREUNDLICHE SOFTWARE

Die Bedienoberfläche von GEMOS access überzeugt durch eine hohe Nutzerfreundlichkeit. Eine übersichtliche Menüführung, vordefinierte Einstellungen und ein Geräteerkennungsassistent sorgen für ein komfortables Handling. Die browserbasierte Software agiert unabhängig von den unterschiedlichen Browsertypen und minimiert somit den Administrationsaufwand.



UNTERSTÜTZENDE VISUALISIERUNG

Mit einer professionell umgesetzten Visualisierung lassen sich komplexe Sachverhalte oft einfacher veranschaulichen und für den Kunden letztlich leichter verstehen. Mit unseren langjährig erprobten Visualisierungen der Türzustände innerhalb des Lageplans geben wir unseren Kunden in der Ausführung „Professional“ eine solche Unterstützung an die Hand. Dabei setzen wir unsere über 25-jährige Expertise im Bereich PSIM gewinnbringend für GEMOS access ein, das aus unserem etablierten Gebäudemanagementsystem GEMOS entstanden ist.



UMWELTBEWUSST

Umweltbewusstes Handeln und die damit einhergehende Reduzierung des ökologischen Fußabdrucks ist BKS in allen Unternehmensbereichen ein großes Anliegen. Daher sind wir seit 2015 nach DIN EN ISO 14001:2009 (internationale Norm für Umweltauforderungen) und DIN EN ISO 50001:2011 (internationale Norm für Energieanforderungen) zertifiziert. Durch Auftragszusammenführungen, den Verzicht auf unnötigen Kunststoff und die Reduzierung von Füllmaterial verringern wir kontinuierlich unseren CO₂-Verbrauch. Den Anteil von Kunststoff in Transportverpackungen konnten wir somit um 48 % senken, zusätzlich werden mittlerweile drei Viertel aller Pakete ohne Füllmaterial verschickt.

Funktionsübersicht

Für jeden Anwendungsfall gerüstet: Um alle Sicherheitsanforderungen rund um die Tür erfüllen zu können, bietet das Zutrittskontrollsystem GEMOS access eine Fülle von Funktionen.

Ob als Einstiegssystem für das private Heim oder als komplexe Lösung für anspruchsvolle Objekte – GEMOS access steht in vielfältigen Systemgrößen und mit individuell anpassbaren Leistungsmerkmalen und Modulen für unterschiedliche Anforderungen zur Verfügung.

LEISTUNGSMERKMALE

- Smarte Zutrittskontrolle: Verwalten Sie Zutrittsrechte effizient und direkt
- Höchste Sicherheitsstandards: modernste Verschlüsselung und zuverlässiger Identifikationstechnologie
- Zuverlässigkeit: kritische Infrastrukturen, Ausfallsicherheit und kontinuierlicher Betrieb
- Nahtlose Integration:
 - des BKS-Fluchttürsteuerungssystem FTNT10/20
 - von ixalo RFID offline und ixalo OSS-SO (digitale Schließzylinder und Beschläge)
- Modulare Architektur:
 - optionale Lizenz- und Funktionserweiterungen
 - Visualisierung: Maximale Kontrolle und Übersicht - optionale Funktionserweiterung Gebäude- und Etagenpläne detailgetreu von GEMOS access „visualisiert“ - inklusive der integrierten dynamischen Datenpunktsymbole für Türzustände und -befehle
 - Intelligente Gebäudesteuerung - optionale Funktionserweiterung ermöglicht die nahtlose Integration in das Gebäudemanagementsystem GEMOS 5
- Lizenzmanagement - das flexible, hoch skalierbare Zutrittskontrollsystem mit seinen vier Stufen mit vielen inkludierten Grundfunktionen:
 - Zukunftssichere Kombination - verschiedene Ausweisarten und Lesertypen – für eine vielseitige und zukunftssichere Zutrittskontrolle in einer einzigen Anlage
 - webbasierte Benutzer- und Bedienoberfläche (Browser Unabhängigkeit)
 - Plattform unabhängig
 - GEMOS access und Cloud - GEMOS access kann in unterschiedlichsten Cloudszenarien betrieben werden und unterstützt private (private cloud), öffentliche (public cloud) und hybride (hybride cloud) Anwendungsfälle.
 - alle Datenbanken - sie befinden sich und bleiben auf dem GEMOS access - Server, es befinden sich **keine** Datenbanken (bzw. Teile davon) auf den Arbeitsplätzen
- Zukunftssicher & benutzerfreundlich: Intuitive Bedienung und regelmäßige Updates
- Maximale Skalierbarkeit und Flexibilität

SYSTEMGRÖSSE

- bis zu 100.000 Ausweise/Transponder - weitere Skalierung auf bis zu 1.000.000 auf Anfrage
- bis zu 100.000 Berechtigungen/Personen - weitere Skalierung auf bis zu 1.000.000 auf Anfrage
- bis zu 20.000 Zutrittspunkte
- bis zu 2.000 GEMOS access controller
- bis zu 1.000 Zeitzonen
- bis zu 1.000 Zeitzonen pro Berechtigung/Person
- bis zu 4 Ausweise/Transponder pro Berechtigung/Person
- bis zu 10.000 Lesergruppen bzw. Raumzonen
- bis zu 10.000 Berechtigungsgruppen/Personengruppen
- bis zu 4 Zeitintervalle pro Tag



FUNKTIONEN UND FUNKTIONSMODULE

- Rechte- und Rollenkonzept
- Basis Administration:
 - Personen, Firmen, Personengruppen
- Erweitere Administration:
 - Ausweise, Ausweiserien, Lesergruppen, Zeitzonen, Funktionsgruppen, Sondertage
- Systemkonfiguration und -einrichtung
 - Software-Verteilung mit Fernsteuerungsdienst, System-Hardwareeinrichtung, Arbeitsplätze, Druckvorlagen, Bezeichner & Listen, Zusatzfelder, Systemcodes, Ausweistypen, Personen importieren
- Erweiterte Leistungsmerkmale:
 - Zwei-Personen-Zutrittskontrolle, Personenstatus, Zutrittsfunktionen, Kontingente, Systemtypen, Bundesländer
- Auswertungen:
 - Änderungshistorie, Ausweise, Personen, Firmen, Zutrittsprotokolle, Rechtesuche, Anwesenheitsliste, 4-Augen Protokollauswertung
- Datensicherung/System-Backup-Restore
- Datenübertragung-Verschlüsselung mit TLS 1.3 - AES-256-Bit nach BSI
- Bus-Verschlüsselung AES-128-Bit
- optimiert für folgende Hardware:
 - Bus-Leser (GEMOS universal bus, PHG-Crypt, OSDP V2)
 - Biometrie-Bus-Leser
 - Offlinesysteme - digitale Schließzylinder und Beschläge (ixalo RFID offline, ixalo OSS-SO)
 - BKS-Fluchttürsteuerungssystem
- Bus-Redundanz (Ringbustechnologie)
- Aufzugssteuerung
- Scharfschaltung Einbruchmeldeanlagen

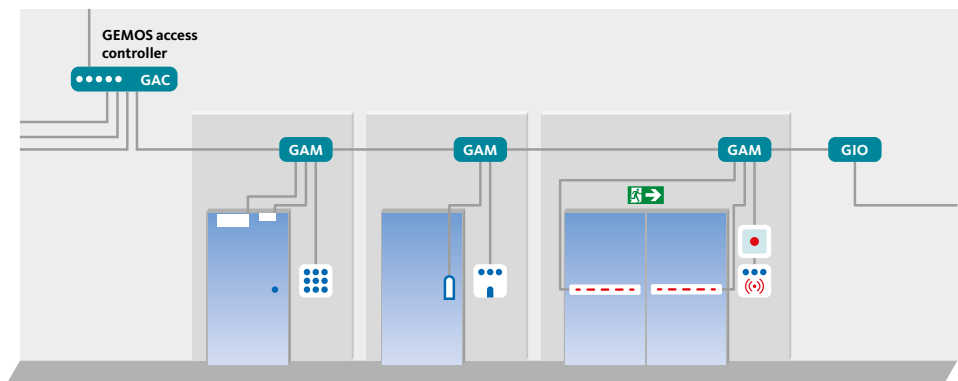
OPTIONALE FUNKTIONSERWEITERUNGEN

- Besucherausweisverwaltung, inklusive vereinfachte Besucherverwaltung
- Ersatzausweisverwaltung
- Mandatenfähigkeit
- Einzelrechte
- 4-Augen Rechtevergabe
- Schleusensteuerung - im GEMOS access
 - einfache Schleuse mit zwei oder mehr Zugängen bzw. Türen
 - mehrere Schleusen (mehrstufige, kaskadierte Schleusen)
- Bildvergleich
- GEMOS access Visualisierung
- Dynamische Rechte
 - Zutrittswiederhol Sperre (Anti-Passback)
 - Bereichswechselkontrolle
 - Zeitliche Sperre IMT nach Mehrfachfehlversuchen mit Zweifaktorautorisierung
 - Bilanzierung
 - Mehrpersonen anwesenheitskontrolle
 - Taschenkontrolle/Zufallsgenerator
- Intelligente Gebäudesteuerung - Gebäudemanagementsystem GEMOS 5
- Drittanbieter-Produkte - Digitale Schließzylinder und Beschläge

Systemaufbau

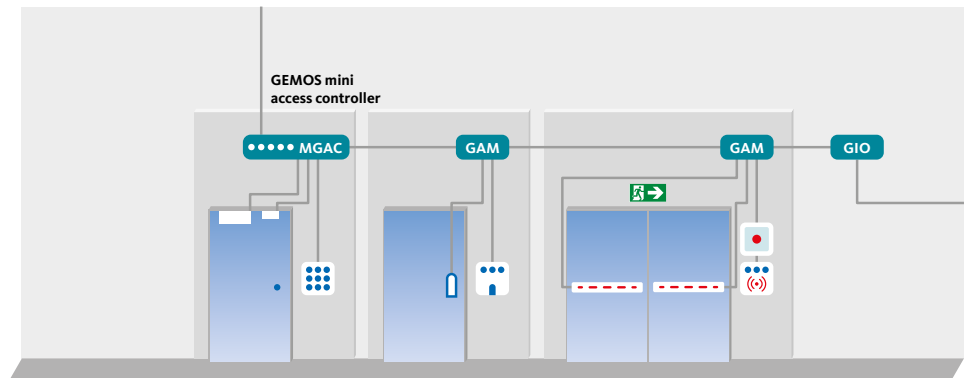
SYSTEMAUFBAU ZENTRAL-DEZENTRAL

- Controller zentral
- Module an den Türen



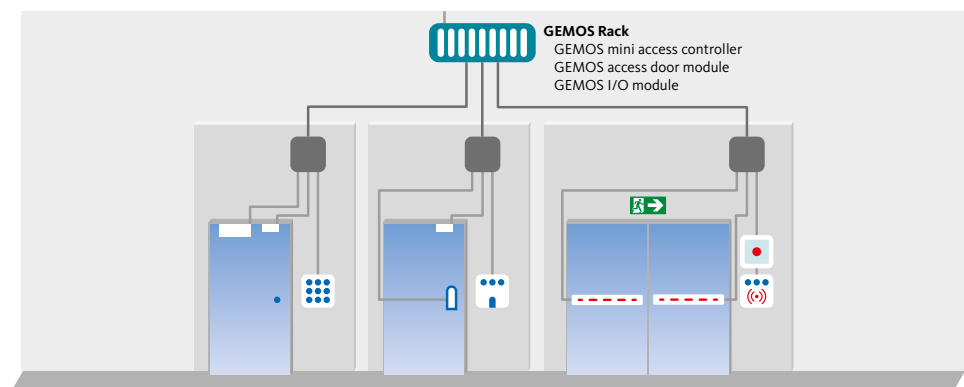
SYSTEMAUFBAU DEZENTRAL (LOKAL)

- Alles lokal
- Controller / Module an den Türen



SYSTEMAUFBAU ZENTRAL

- Alles zentral
- Controller / Module in einem GEMOS Rack



Systemkomponenten und Montagevarianten

Alle Produktbestandteile von GEMOS access sind von BKS selbst entwickelt. Somit kommt unseren Kunden mit jeder einzelnen Systemkomponente das langjährige Know-how und die Erfahrung unserer Produktentwickler im Bereich der Zutrittskontrolle zugute.

HARDWARE

Unsere selbst entwickelten Kernprodukte bilden die Basis für GEMOS access. Selbstverständlich stehen in unserem Katalog noch weitere Produkte zur Verfügung. Um unseren Kunden einen Rundumservice bieten zu können, erweitern wir unser Angebot zusätzlich um Zukaufprodukte wie z. B. Wandleser oder Codetastaturen.



Zentrale (ZKZ)
GAC 8x RS-485 128 Tln.



Türmodul
GAM 3x RS-485 FTNT
GAM Rack



Zentrale (ZKZ)
MGAC 1x RS485 16 Tln.
MGAC Rack



I/O-Modul
GIO 1x RS.485 16xI/8xO
GIO Rack

MONTAGEVARIANTEN

Für eine variable Ausgestaltung der Installationsmöglichkeiten sind verschiedene Varianten von Wand-, 19"- oder Hutschienen-Komponenten verfügbar, die sich flexibel an die örtlichen Gegebenheiten und Besonderheiten anpassen.



19"-Rack
bis 10 Platinen und 2 NT



Hutschienengehäuse
1 Platine



Box Wandgehäuse
bis 2 Platinen und 1 NT

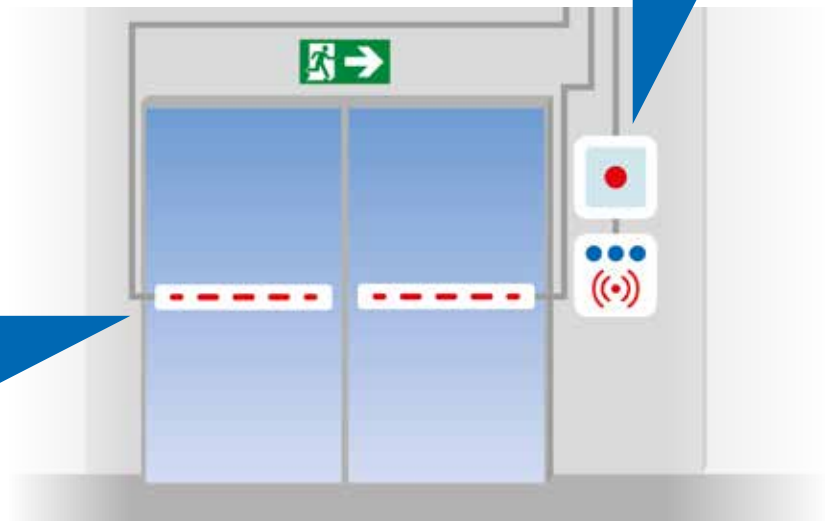
Fluchttürsystemlösungen

Flucht- und Rettungswegsysteme lassen keine Insellösungen zu. Sie bieten nur dann maximale Sicherheit, wenn alle Komponenten individuell auf die Gebäude-Situationen abgestimmt sind und perfekt miteinander funktionieren.

Ein abgestimmtes Funktionszusammenspiel verschiedener Komponenten an einer Tür in Flucht- und Rettungswegen zu realisieren, stellt hohe Anforderungen an Produkte und Planer. Insbesondere bei Fluchttüren mit zusätzlichen Verriegelungselementen ist die Planung und Inbetriebnahme meistens mit erheblichem Aufwand verbunden. Mit dem GEMOS access modul (GAM), der Fluchttürsteuerung FTNT und dem GU-BKS Net Bus sind komplexe Funktionen einfach umsetzbar. Ein technisches Highlight dieser Anwendung ist die Kombination aus Fluchtwegterminal und Kartenleser in einem Gerät. Die Entriegelung und Quittierung vor Ort erfolgt mittels Identmedium, somit können alle Bedienvorgänge (entriegeln, verriegeln und quittieren) protokolliert werden. Zusätzlich können die Alarmer über GEMOS access unmittelbar weitergeleitet werden, um Interventionsmaßnahmen sofort einzuleiten. Die Türzustandsüberwachung (auf, geschlossen oder verriegelt) werden ebenso überwacht wie missbräuchliche Nutzung des Fluchtweges.

Leistungsmerkmale:

- Protokollierte Bedienvorgänge (entriegeln, verriegeln und quittieren)
- Türzustandsüberwachung (auf, geschlossen oder verriegelt)
- Einfache Verdrahtung mit 4-Draht-Bus
- Quittierung mittels Identmedium
- Entspricht der EltVTR



ixalo – Das elektronische Schließsystem

Perfekt kombiniert: ixalo ist das elektronische Schließsystem von BKS. Durch die Anbindung von ixalo an GEMOS access ergeben sich organisatorische und wirtschaftliche Vorteile, die einen echten Kundennutzen darstellen.

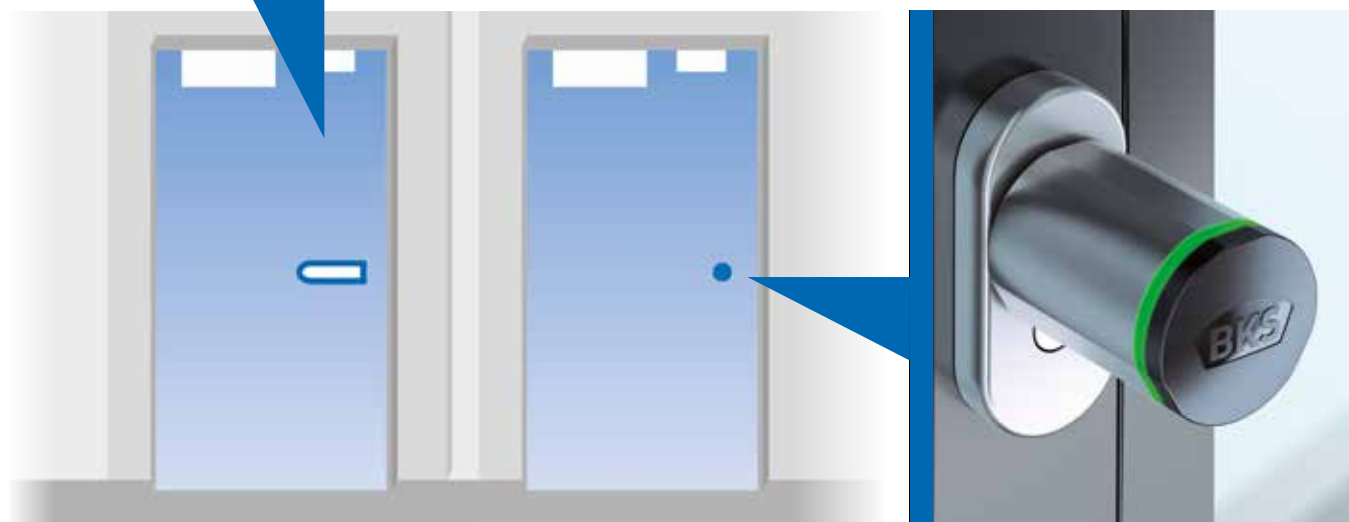


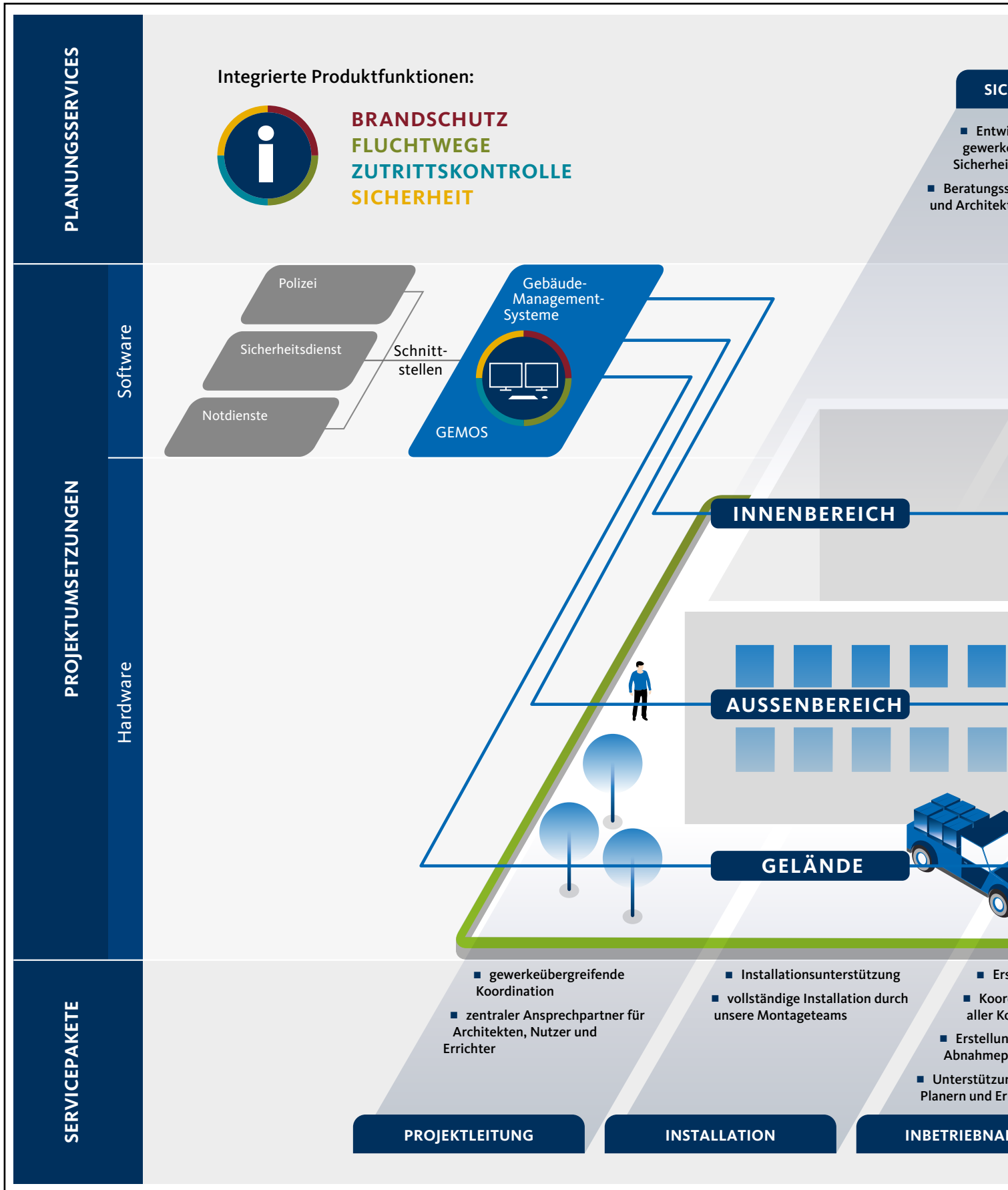
Sie möchten nachträglich nicht verkabelte Türen in Ihr Zutrittskontrollsystem einbinden? Dank der Kombination aus GEMOS access und ixalo können auch offline Türen integriert werden. Die vielseitige Produktauswahl von ixalo bietet eine einheitliche Systemlösung und Ihnen die Möglichkeit für jede Anforderung an der Tür die bestmögliche Lösung zu finden.

Die Zutrittsrechte können problemlos durch GEMOS access vergeben werden. Darüberhinaus können alle online und offline Komponenten gleichzeitig in GEMOS access verwaltet werden.

Vorteile:

- Keine Verkabelung an der Tür notwendig
- Keine Veränderung an der bestehenden Tür notwendig
- Gemeinsame Verwaltung von offline und online Zutrittspunkten
- Besonderes Leistungsmerkmal: Verwendung der Random-ID





HERHEITSKONZEPTE

Entwicklung von übergreifenden Sicherheitskonzepten
 Beratungsservice für Planer und Architekten

AUSSCHREIBUNGSSERVICE

- Bereitstellung aussagekräftiger Ausschreibungstexte
- Beratungsservice

PLANUNGSHILFE

- Planungshilfe und Bereitstellung von CAD-Plänen
- BIM-Modelle
- Tür-Engineering

ANGEBOTSERSTELLUNG

- Erstellung gewerkeübergreifender Angebote



Zutrittskontrollsysteme



Systemlösungen für Flucht- und Rettungswege



Brandmeldeanlagen



Feststellanlagen



Drehtürantriebe



RWA-Lüftungssysteme



Mechanische & elektronische Schließanlagen



Gefahrenmelde- und Einbruchmeldeanlagen



Automatiktüren



Beschläge für Einbruchschutz



Tore



Laderampen



Videosysteme



Sprechanlagen



Drehkreuze



Schranken



Zaunüberwachung



Parkplatzanlagen

Einbetriebnahme
 Koordination und Abnahme aller Komponenten
 Erstellung der Protokolle
 Schulung von Verantwortlichen

- turnusmäßiger Service aller Komponenten
- Wartungsverträge
- Implementierung von Wartungssoftware
- Updates
- Seminare

HERHEITSKONZEPTE

SERVICE & WARTUNG

„ Bei BKS sorgen wir durch individuelle Lösungen in unterschiedlichen Branchen für optimale Sicherheit. Es wird eine Komplettlösung aus einer Hand geboten. Auch GEMOS access gehört zum Portfolio von BKS.“



Gretsch-Unitas GmbH
Baubeschläge
Johann-Maus-Str. 3
71254 Ditzingen
Germany
Tel. +49 7156 3 01-0
Fax +49 7156 3 01-77 980

BKS GmbH
Heidestr. 71
42549 Velbert
Germany
Tel. +49 2051 201-0
Fax +49 2051 201-9733

Gretsch-Unitas AG
Industriestr. 12
3422 Rüdltigen
Schweiz
Tel. +4134 448 45-45
Fax +4134 445 62-49

GU Baubeschläge Austria GmbH
Mayrwiesstr. 8
5300 Hallwang
Österreich
Tel. +43 662 66 48 30
Fax +43 662 66 48 30-3 01

www.g-u.com

GEMOS

Kontakt

GEMOS und GEMOS access Vertriebskontakt

Sie sind auf der Suche nach einem
kompetenten GEMOS-Ansprechpartner?
Schreiben Sie uns – wir helfen gerne weiter.
info@bks.de

<https://www.bks.de/de-de/Kontakt/Kontaktformular>



GEMOS, schauen Sie vorbei:

<https://7pxl.de/GEMOS>



Vorsprung mit System

